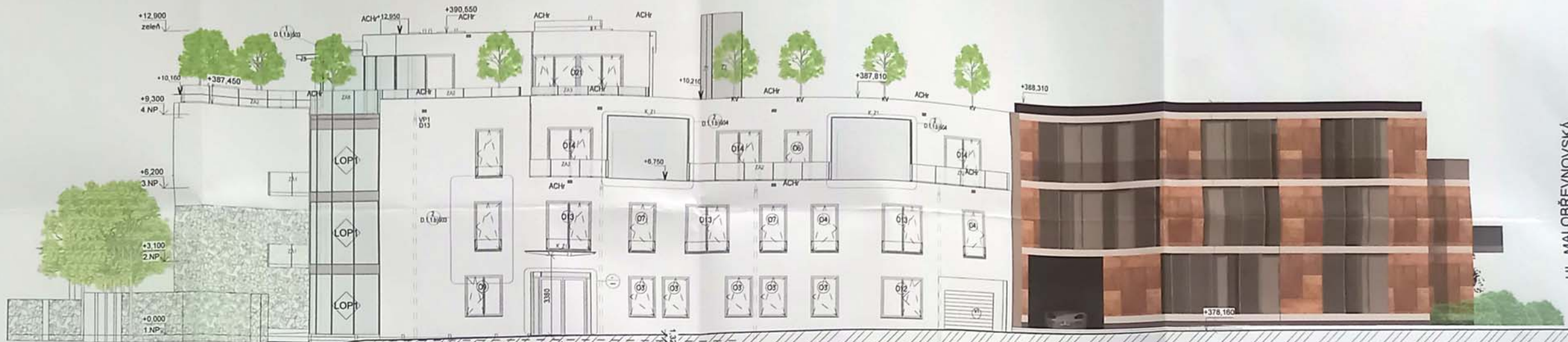


BĚLOHORSKÁ ULICE

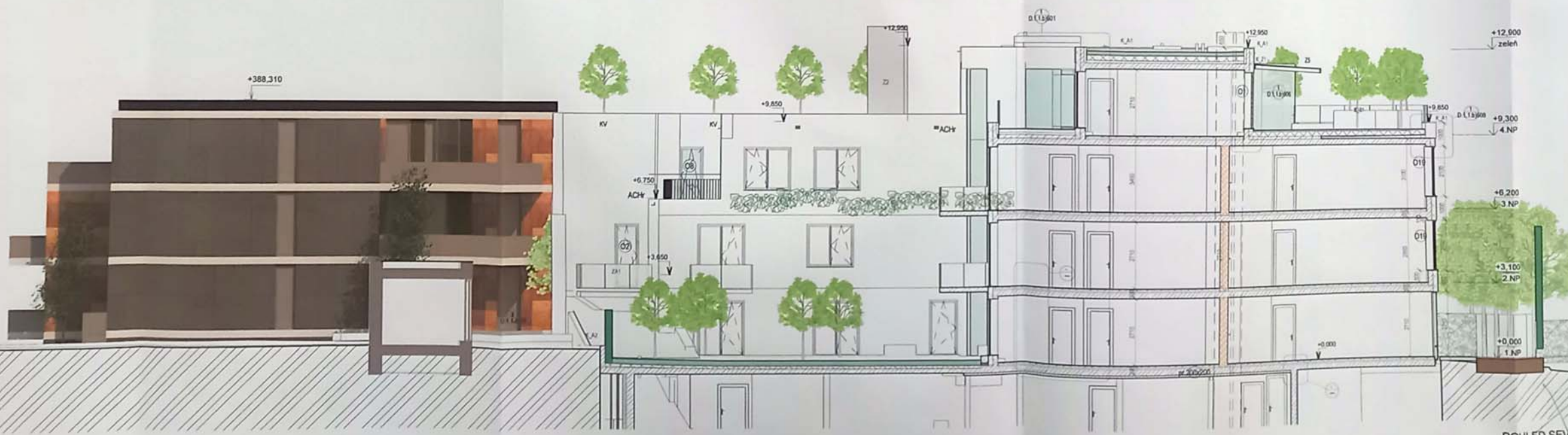
UL. MALOBŘEVNOVSKÁ



POHLED JIŽNÍ

UL. MALOBŘEVNOVSKÁ

UL. BĚLOHORSKÁ



POHLED SEVERNÍ

POLOHOPISNÝ SYSTÉM JTSK

INVESTOR: OMWY ENTERPRISE, s.r.o.
Naskové 1318/1f,
150 00 Praha - Košile

DEVELOPMENT MANAGER: DAVCOR s.r.o.
Naskové 1100/3,
150 00 Praha - Košile

ARCHTEKT: PETR FRANTA ARCHITEKTI & ASOC, s.r.o.
Leshňovská 28, 130 00 Praha 2
tel. +420 222 517 888, fax +420 222 519 401
e-mail petrfranta@petrfranta.cz, www.petrfranta.cz

STAVBA: REZIDENCE MALÝ BŘEVNOV MORAVANŮ - MALÝ BŘEVNOV, PRAHA 6
PRAHA 6 - 729 582 BŘEVNOV, parc.č. 2877/1

STUPEŇ: SLOUČENÉ ÚZEMNÍ A STAVEBNÍ ŘÍZENÍ

ZPRACOVATEL ČÁSTI: PETR FRANTA ARCHITEKTI & ASOC, s.r.o.
Leshňovská 28, 130 00 Praha 2
tel. +420 222 517 888, fax +420 222 519 401
e-mail petrfranta@petrfranta.cz, www.petrfranta.cz

NÁZEV ČÁSTI: ARCHITEKTONICKÉ A STAVEBNÍ ŘEŠENÍ

NÁZEV VÝKRESU: POHLED VÝCHODNÍ, ZÁPADNÍ

PRÍLOHA: D.1.1.b)9

MĚŘÍTKO: 1 : 100

ČÍSLO VÝKRESU: D.1.1.b)9

REVIZE: 1

DATA: 10/2023